

# News Release

2015年10月15日  
株式会社日立ソリューションズ

## Windows クライアント OS を搭載した機器向け自律型ジョブ自動化ソフトウェアを提供 JP1 シリーズとの連携により、システム全体の運用効率を向上するオプションも提供

株式会社日立ソリューションズ(本社:東京都品川区、取締役社長:佐久間 嘉一郎/以下、日立ソリューションズ)は、Windows クライアント OS を搭載した PC やスマートデバイスを含む機器向けの自律型ジョブ自動化ソフトウェア「Job Control Platform for Windows(R) 7/8/10」を10月16日から提供開始します。

本製品により、Windows クライアント OS を搭載した PC やスマートデバイスをはじめ、産業用コンピュータや POS、ATM、デジタルサイネージといった機器上の業務をジョブとして定義し自動化することができます。また、管理サーバーを介さずに個々の機器が相互連携することが可能なため、機器の増減を伴うシステムの改編にも柔軟に対応することができます。

さらに、株式会社日立製作所のジョブ管理ソフトウェア「JP1/Automatic Job Management System 3(以下、JP1/AJS3)」と本製品を連携するオプションも合わせて提供します。これにより、システムの一連業務を自動で実行できるようになり、システム運用の効率向上を支援します。

近年、PC やスマートデバイスは高性能・高機能化が進み、従来のサーバーを中心としたシステムにおけるクライアント端末としてだけでなく、単体でさまざまな業務の処理を行っています。その結果、これらの機器が処理する業務が拡大してきており、それらの機器とサーバーをリアルタイムに連携したいという声が高まっています。また、ネットワークに接続する機器が多様化する中、システム管理者がそれらの業務の実行状況を把握し、適切に管理するための負荷の増大が課題になっています。


このような背景の下、日立ソリューションズは、Windows クライアント OS を搭載した機器などで行う業務を自動化する「Job Control Platform for Windows(R) 7/8/10」を提供開始します。

本製品をインストールした機器では、シンプルでわかりやすい画面上でドラッグアンドドロップにて、個々の業務や複数の業務の組み合わせをジョブとして定義し、自動実行が可能となります。また、定義したジョブを他の機器にも配布することで、複数の機器を連携した定型業務を自動化することができます。

また、サーバー上で稼働する「JP1/AJS3」に定義された業務の中に本製品のジョブを組み込むことで、PC などの機器とサーバーを連携した業務の自動化が可能となります。

これにより、機器が稼働状況を定期的にサーバーに送信し、サーバーは集計した結果をシステム管理者に通知するなど、定型業務の自動化によって、システム管理者の負荷軽減を支援します。

日立ソリューションズは、今後、他の OS や機器にも業務自動化の適用範囲を広げていきます。

 **株式会社 日立ソリューションズ**

本社 〒140-0002東京都品川区東品川四丁目12番7号  
Tel:03-5780-2111 ホームページ:<http://www.hitachi-solutions.co.jp/>

**日立ソリューションズ**

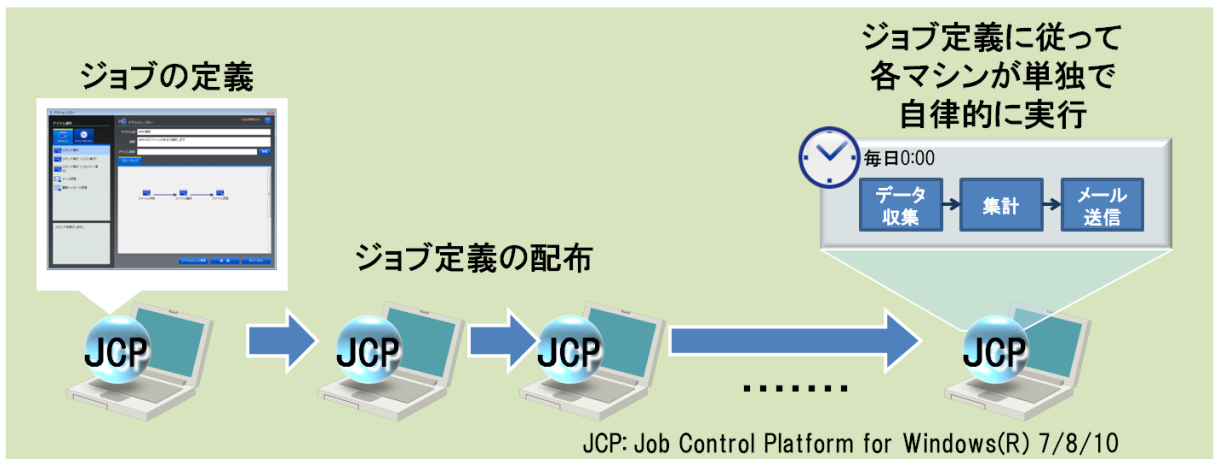
## ■「Job Control Platform for Windows(R) 7/8/10」の特長

### 1. 業務の自動化

実行日や実行時間を指定したスケジュール実行や、ファイル作成などイベントを契機にしたジョブの自動実行が実現できます。また、先行業務の結果を判定して後続を実行するなど、実行順序の制御も可能です。

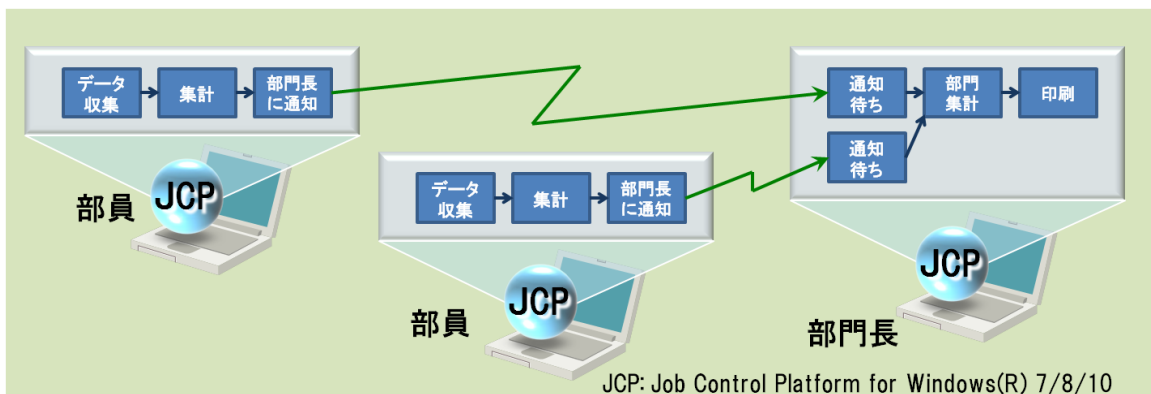
### 2. 自律的な実行

従来の集中管理のように、マネージャー側であるサーバーからの指示によってエージェント側の端末がジョブを実行するのではなく、機器単独での自律的な実行が可能です。以下の図のようにジョブを定義し、各機器に配布しておくことで、その後はルールに従って単独で業務を自動実行します。



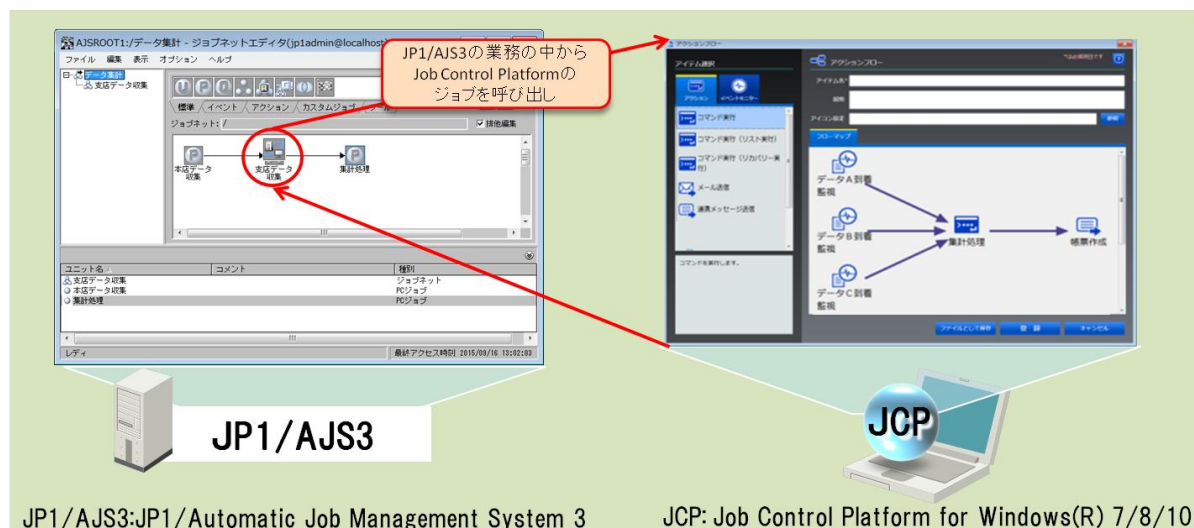
### 3. 機器同士の連携

単独で動作している機器は、必要に応じて連携することが可能です。以下の図のように、複数の機器を一つのグループとして連携させて業務を実行することができます。



#### 4. 「JP1/AJS3」との連携

従来の IT システムにおいて、サーバー上の「JP1/AJS3」のジョブ定義の中に、本製品のジョブを組み込んで一連業務として実行することや、本製品から「JP1/AJS3」に対して業務の完了を通知するといった相互連携が可能です。



#### ■提供価格

製品名	価格(税別)
Job Control Platform for Windows(R) 7/8/10	30ライセンス 980,000円 追加10ライセンス 320,000円
Job Control Platform Option for JP1/AJS3	280,000円

#### ■動作環境

項目	条件
対応OS	Windows 7,8,10

#### ■提供開始時期

2015年10月16日

#### ■製品紹介URL

「Job Control Platform for Windows(R) 7/8/10」について

<http://www.hitachi-solutions.co.jp/jcp/>

「JP1/Automatic Job Management System 3」について

<http://www.hitachi-solutions.co.jp/jp1/sp/partnership/jp1ajs3.html>

◎株式会社 日立ソリューションズ

本社 〒140-0002 東京都品川区東品川四丁目12番7号  
Tel:03-5780-2111 ホームページ:<http://www.hitachi-solutions.co.jp/>

日立ソリューションズ

## ■商品・サービスに関するお問い合わせ先

ホームページ：<https://www.hitachi-solutions.co.jp/inquiry/> Tel:0120-571-488

## ■報道機関からのお問い合わせ先

担当部署： 経営企画本部 広報・宣伝部

担当者： 竹谷、安藤

Tel:03-5479-5013 Fax:03-5780-6455 E-mail:[koho@hitachi-solutions.com](mailto:koho@hitachi-solutions.com)

日立ソリューションズ グループは、お客様の業務ライフサイクルにわたり、豊富なソリューションを全体最適の視点で組み合わせ、ワンストップで提供する「ハイブリッドインテグレーション」を実現します。

- ※ JP1 は、株式会社 日立製作所の商標または登録商標です。
- ※ ハイブリッドインテグレーションは、株式会社日立ソリューションズの登録商標です。
- ※ その他記載の会社名、製品名は、それぞれの会社の商標もしくは登録商標です。

-----  
このニュースリリース記載の情報(製品価格、製品仕様、サービスの内容、発売日、お問い合わせ先、URL等)は、発表日現在の情報です。予告なしに変更され、検索日と情報が異なる可能性もありますので、あらかじめご了承ください。  
-----

◎ 株式会社 日立ソリューションズ

本社 〒140-0002 東京都品川区東品川四丁目12番7号  
Tel:03-5780-2111 ホームページ:<http://www.hitachi-solutions.co.jp/>

日立ソリューションズ